

Niveau pour tableau de bord FORD

Pour caler le camping-car à l'étape, idéalement, il faut un niveau !!!
Mais, pourvoir l'observer sans aucune contorsion particulière serait idéal !!!

Donc, le niveau doit être fixé à demeure et visible du poste de pilotage !!! D'où la réalisation suivante.

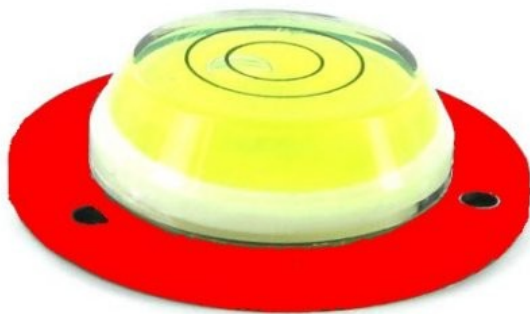


C'est ICI que ça se passe !!!

Dans le tableau de bord, sous l'autoradio, il y a un logement (une fente) dont je ne me suis jamais servi !!!

Après observation de cette dernière, on peut y introduire une plaque de 1,5 mm d'épaisseur.
L'idée : introduire une plaque d'aluminium de 1,5 mm et coller dessus un niveau rond !!!

Le niveau et la modification.

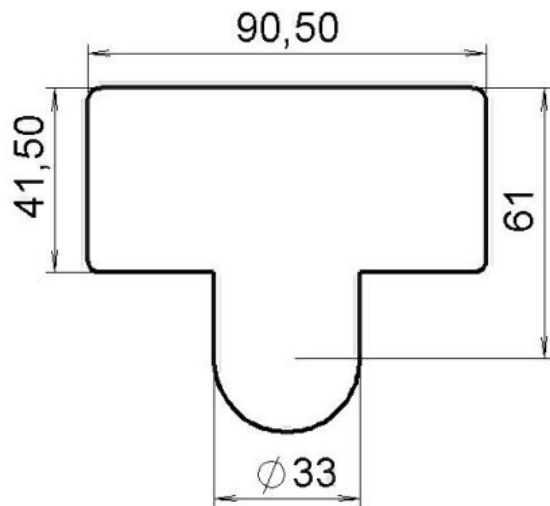


Le matériel de base :

Le niveau rond qui traîne depuis des années dans le vide poche !!!.



Pour diminuer le diamètre et pouvoir passer les vitesses sans taper dedans, la collerette extérieure est supprimée !!!



Voila la forme que je veux obtenir.

La partie rectangulaire pénètre intégralement dans la fente du tableau de bord.

Les dimensions ont été déterminées à partir d'un gabarit en carton



Dans une plaque d'aluminium de 1,5 mm d'épaisseur, j'ai découpé cette forme.

Pourquoi de l'aluminium?

Ne rouille pas !!!

Est esthétique !!! Ne fais pas "ferraille" !!!

Pliage facile, ce qui est important car il faudra ajuster l'angle de pliage !!!



Le pliage est effectué dans un étau, entre deux bouts de cornières en alu !!!

L'angle du pliage doit être ajusté pour obtenir une bulle parfaitement centrée !!!

Avant tout essai, le camping-car doit être rigoureusement horizontal !!!



Le support du niveau est introduit dans la fente, et par essais successifs, on détermine le bon angle de pliage !!!

Il faut centrer la bulle, pas la coincer !!!



Le niveau est fixé sur le support avec du mastic silicone.



L'ajustement définitif se fait à ce moment !!!!

Il faut simplement appuyer sur le niveau pour que le mastic se répartisse correctement en mettant la bulle au centre !!!!

Le camping-car étant rigoureusement horizontal, par essais successifs, j'obtiens ce résultat.

Pas mal non !!!!!



Et voila !!!!

Le niveau est dans sa position définitive !!!

Il est visible depuis les sièges de cabine !!!



Le passage des vitesses ?????

Ici la sixième.

Pas de problème, il y a largement la place pour les doigts !!!!

Donc le niveau restera définitivement ici!!!

Dans le cas où il occasionnerait une gêne lors de la conduite, il suffira de l'extraire et de lui trouver une place jusqu'à la prochaine étape !!!